

DIE VIRBAC OPLOSSING VIR BOSLUIS BEHEER



BEHEER VAN ENKEL-GASHEERBOSLUISE

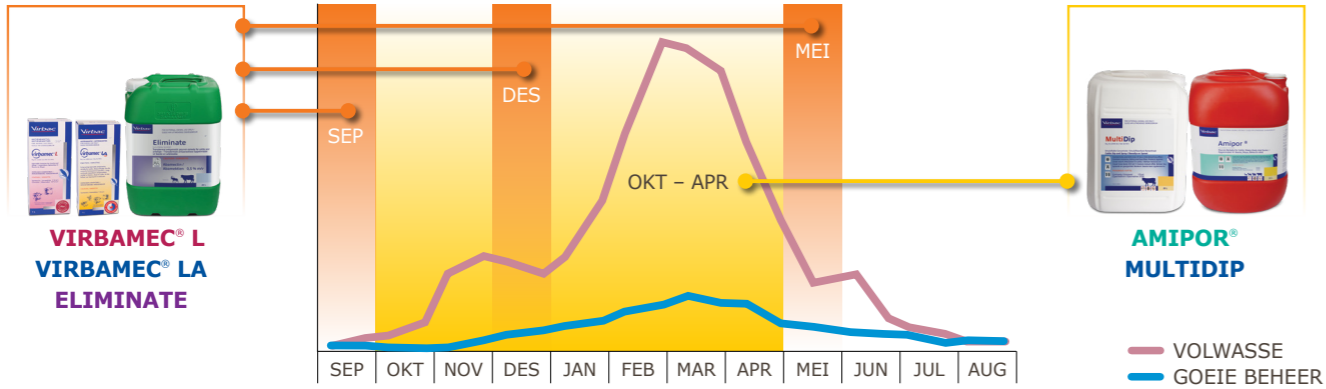
Behandel diere vroeg in die **lente** om larwes en nimfe te verminder

Volg op met kontaktdipmiddels na die gebruik van endektosiede

Met hoë bosluisladinge of wanneer diere geskuif word na spaarkampe

- Dip 1 x per week vir 3 weke / Dip volgens die 5, 5, 4-dag dipsisteem
- Maak altyd gebruik van kontaktdipmiddels: AMIPOR | MULTIDIP

DIE VIRBAC BEHANDELINGSTRATEGIE VIR DIE BEHEER VAN ENKEL-GASHEERBOSLUISE



BEHEER VAN MEER-GASHEERBOSLUISE

Dip diere in die **winter** om die getal onvolwasse bosluise te verminder

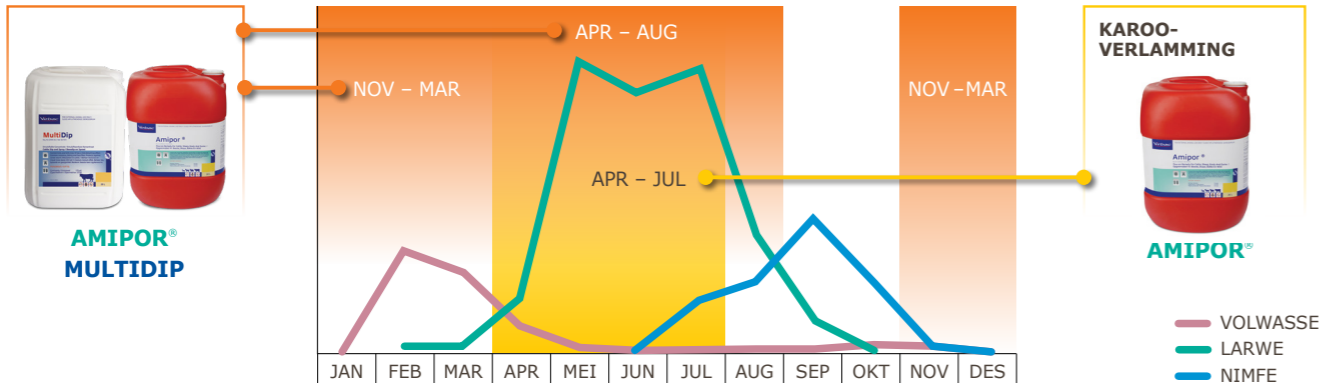
Dip diere in die **somer** om die getal volwasse bosluise te verminder

Kolbehandelings kan gedoen word

Met hoë bosluisladinge of wanneer diere geskuif word na spaarkampe

- 5, 5, 4-dag dipsisteem
- Maak altyd gebruik van kontaktdipmiddels: AMIPOR | MULTIDIP

DIE VIRBAC BEHANDELINGSTRATEGIE VIR DIE BEHEER VAN MEER-GASHEERBOSLUISE



HET JY GEWEET?

Vlieë het die grootste impak op die gedrag van lewendehawe³

FISIESE IRRITASIE LEI TOT

Diere bondel saam wat lei tot hitte stress en afname in groei

Afname in weidingstyd en nie-selektiewe beweiding- verlaagde voedingswaarde

Diere voer ekstra liggaamsbewegings uit



PROEF UITGEVOER OP LIGGAAMSBEWEGINGS

As gevolg van stalvlieë maak beeste 'n gemiddeld van 2 bewegings per sekonde

IMPAK OP JONG DIERE

Gewigsverlies van tot **22 kg** per seisoen

Vir elke 50 volgesuigde wyfies is daar **8100** bloubosluise op die dier⁴

Slegs 1/6 van alle wyfies teenwoordig is volgesuip
= **300 wyfies**

Vir elke wyfie is daar 2 mannetjies
= **600 mannetjies**



Vir elke volwasse bosluise is daar 2 nimfe
= **1800**

Vir elke nimfe is daar 3 larwes
= **5400**

VERWYSINGS: 3. Holdsworth, P.A. (2005) *Ectoparasiticide use in contemporary Australian livestock production*. pp. 64-65. 4. Horak, I.G. et al. (1992) 'Parasites of domestic and wild animals in South Africa. XXX. Ectoparasites of Kudus in the Eastern Transvaal lowveld and the Eastern Cape province', *Onderstepoort Journal of Veterinary Research*, 59, pp. 259-273.

AMIPOR® – Reg. No. G2058 (Wet 36/1947), Namibia Reg. No. V06/19.3.9/75 [NSO], Botswana Reg. No. W130656, Zambia Reg. No. 359/708V GS – Bevat: Amitras 1 % m/v, Sipermetrien 1 % m/v en Piperonilbutoksied 5 % m/v.
ELIMINATE – Reg. No. G3348 (Wet 36/1947), Namibia Reg. No. V09/18.1.2/77 [NSO], Botswana Reg. No. W130659 – Bevat: Abamektien 0,5 % m/v. **VIRBAMEC® LA** – Reg. No. G2885 (Wet 36/1947), Namibia Reg. No. V01/18.1.2/109 [NSO] – Bevat: Ivermektien 1 % m/v. **MULTIDIP** – Reg. No. G4444 (Wet 36/1947), Botswana Reg. No. W130942, Zimbabwe Reg. No. 2019/80.16.12/9795 – Bevat: Simiasool 175 g/l en Sipermetrien 25 g/l

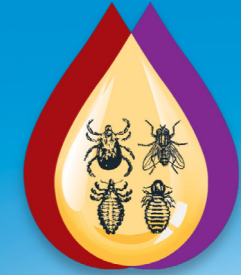
Virbac (Pty) Ltd (Reg. No. 1990/003743/07)
Private Bag X115, Halfway House 1685, South Africa
Tel: (012) 657-6000 Fax: (012) 657-6067

Virbac

Shaping the future of animal health

DIE VIRBAC OPLOSSING

... vir omvattende ektoparasietbeheer



za.virbac.com

Virbac

Shaping the future of animal health

EKONOMIESE IMPAK VAN BOSLUISE

Bosluis is die belangrikste eksterne parasiet van vee
Swaar bosluisbesmetting lei tot...

MEGANIESE SKADE

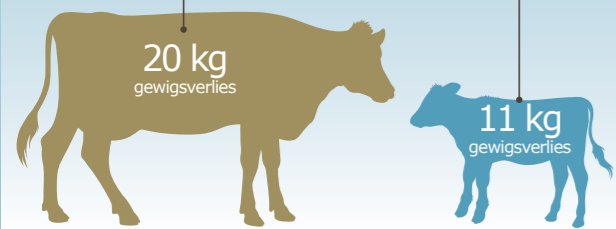


VERSPREIDING VAN SIEKTES



PRODUKSIE VERLIESE¹

22 voedende Bontbosluiswyfies op 'n koei per dag oor 'n 90 dae periode lei tot



VERWYSING: 1. Spickett, A.M. (2013) Ixodid ticks of major economic importance and their distribution in South Africa. 1st edn. pp. 30.

AMIPOR[®]



DIE EERSTE KOMBINASIE OPGIETMIDDEL VIR OMVATTENDE EKTOPARASIETBEHEER



OPGIETMIDDEL



AMITRAS	1 % m/v
SIPERMETRIEN	1 % m/v
PIPERONIEL BUTOKSID	5 % m/v

BEESTE	SKAPE	BOKKE	WILD
BOSLUISE HUISVLIEË STALVLIEË GESIGVLIEË BYTENDE LUISE SUIGENDE LUISE	KAROO- VERLAMMINGS- BOSLUISE	ROOILUISE	BOSLUISE
5 ml PER 50 kg	2 ml PER 10 kg	4 ml PER 10 kg	5 ml PER 50 kg
	ROOILUISE		
	4 ml PER 10 kg		

MULTIDIP

DIE KOMBINASIE BEESDIP VIR OMVATTENDE EKTOPARASIETBEHEER



BEESTE

BOSLUISE
LOS LAAT EFFEK
LUISE
LASVLIEË
BYTENDEVLIEË
GESIGVLIEË
SPYKERWURM

DIPINTERVALLE:

BOSLUISE, VLIËË EN
SPYKERWURMS: Dip of
spuit weekliks

LUISE: Dip of spuit soos
nodig

SIMIASOOL	175 g/l
SIPERMETRIEN	25 g/l

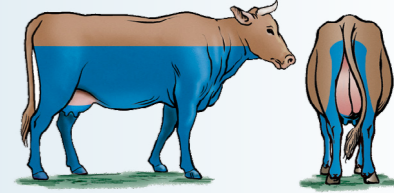
DOMPELDIP	SPUITGANG	HANDBESPUITING
VARS MENGSEL (VERHOUDING) 1,5 L TOT 1000 L WATER	VARS MENGSEL (VERHOUDING) 1,5 L TOT 1000 L WATER	15 ml PER 10 L WATER
AANVULLING 3 L TOT 1000 L WATER	Versterk die spuitmengsel met 200 ml MultiDip na elke 100 beeste gedip is *	Maak die dier deeglik nat deur van onder na bo te spuit sodat die hare opgelig word. Konsentreer op die ore, onder die stert en in die stertkwas.

* LET WEL: Dit is nie goeie spuitgangpraktyk om dipmengsel van een bespuiting na die volgende oor te dra nie. Maak slegs genoeg dipmengsel vir elke bespuiting aan (± 3 liter per bees plus die hoeveelheid vir die pompstelsel).

AANHEGTINGS PUNTE EN SIEKTES²

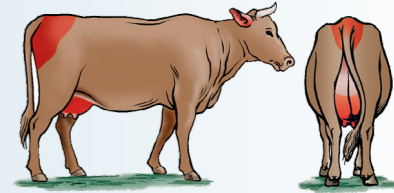
BLOUBOSLUIS

- Rooiwater
- Anaplasmose



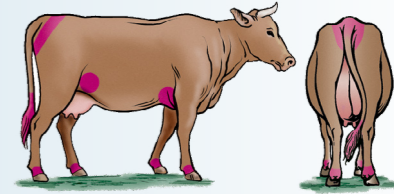
ROOIPOOTBOSLUIS

- Anaplasmose
- Lenteverlamming



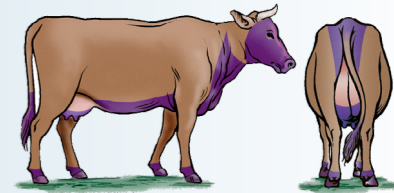
BONTPOOTBOSLUIS

- Anaplasmose
- Sweetsiekte
- Mankheid



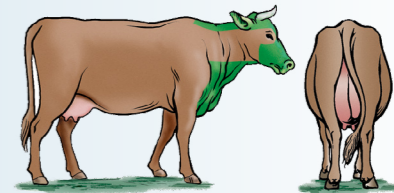
BONTBOSLUIS

- Hartwater
- Absesse



BRUINOORBOSLUIS

- Korridor siekte
- Ooskuskoors



VERWYSING: 2. Spickett, A.M. (2013) Ixodid ticks of major economic importance and their distribution in South Africa. 1st edn. pp. 45-72.