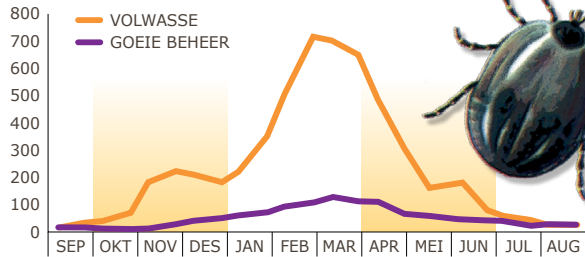


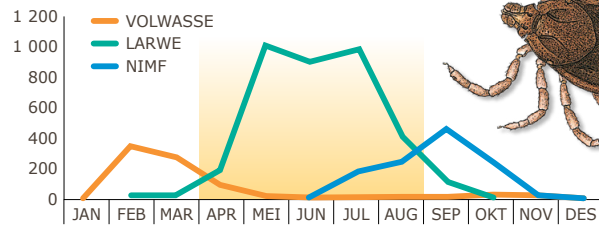
## BEHEERSTRATEGIE VIR UITWENDIGE PARASIETBEHEER

**ELIMINATE** is 'n chemiese alternatief in konvensionele dip en opgietspraktyke wat effektief ingesluit kan word in 'n ektoparasiet bestuursprogram.

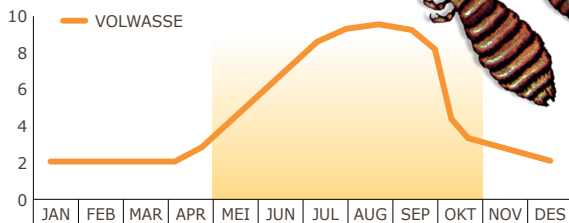
### SEISOENALE VOORKOMS VAN DIE BLOUBOSLUIS



### SEISOENALE VOORKOMS VAN DIE MEER-GASHEER BOSLUIS



### SEISOENALE VOORKOMS VAN DIE LUIS



**VIR DIE BEHEER VAN LUISE**  
– 2 behandelings, 21 – 30 dae uitmekaar

## BEHEERSTRATEGIE VIR INWENDIGE PARASIETBEHEER

### BEESTE

#### SUIPKALWERS

... **5/6 maande** om maksimum groei en speengewig te verseker

#### MET SPEEN

... om kalwers skoon te maak van somer interne/eksterne parasiete om gewigsverlies gedurende die winter te beperk

#### VOLWASSE BEESTE

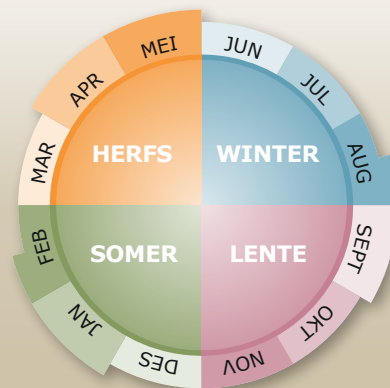
... **einde herfs** - om hul skoon te maak van somer interne/eksterne parasiete

... **lente/voor paar** - om melkproduksie te optimaliseer (kalwers groei beter) en kondisie vinniger te herstel vir beter konsepsie

### WILDEBOKSOORTE

Agv van die kompleksiteit van ontworming by wildspesies, kontak u TSA vir 'n beheerstrategie

**Gebruik 'n strategiesebeheerprogram reg deur die jaar om produksieverliese, veroorsaak deur Inwendige en Uitwendigeparasiete te verminder**



**ELIMINATE** – Abamectin 0,5 % m/v, Reg. No. G3348 (Wet 36/1947)  
Namibia Reg. No. V09/18.1.2/77 [NSO], Botswana Reg. No. W130659

[za.virbac.com](http://za.virbac.com)

**Virbac (Pty) Ltd** (Reg. No. 1990/003743/07)  
Private Bag X115, Halfway House 1685, South Africa  
Tel: (012) 657-6000 Fax: (012) 657-6067  
© 03/2021 Virbac All rights reserved

Shaping the future of animal health



Doeltreffende parasietbeheer...

## VIR OPTIMALE PRODUKSIE



# ELIMINATE

Transdermale opgietsmiddel met breë-spektrum in- en uitwendige parasietbeheer vir beeste en wildeboksoorte

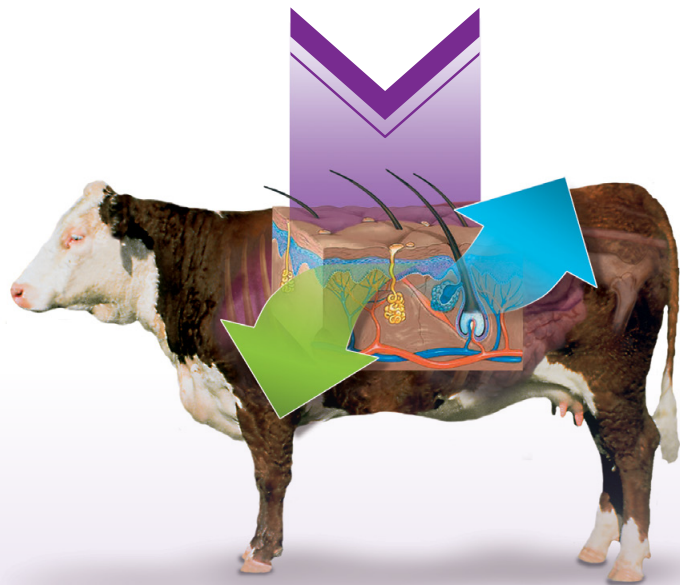
Shaping the future of animal health



# TRANSDERMALE OPGIETMIDDEL MET BREË-SPEKTRUM IN- EN UITWENDIGE PARASIETBEHEER VIR BEESTE EN WILDEBOKSOORTE

## TRANSDERMALE TEGNOLOGIE

Die formulاسie bewerkstellig die absorbering van die aktiewe bestanddeel (abamektien) deur die vel vir effektiewe en betroubare sistemiese parasietbeheer



### REËNBESTAND

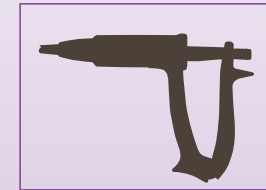
Die effektiwiteit van ELIMINATE word nie nadelig beïnvloed wanneer dit op 'n nat huid toegedien word nie, en ook nie indien dit kort na toediening sou reën nie. Die behandeling van diere onder hierdie omstandighede word nie aanbeveel nie.



**ABAMEKTIEN**

0,5 % m/v

OPGIETMIDDEL



1 ml  
PER  
10 kg

## BEESTE EN WILDEBOKSOORTE

### INWENDIGE PARASIETE

	ONVOLWASSE	VOLWASSE	NAWERKING
<b>HAARWURM</b>	✓	✓	14 DAE
<b>BRUINMAAGWURM*</b>	✓	✓	14 DAE
<b>BEESBANKKROTWURM</b>	✓	✓	14 DAE
<b>HAAKWURM</b>	✓	✓	
<b>KNOPPIESWURM</b>	✓	✓	21 DAE
<b>LONGWURM</b>	✓	✓	28 DAE
<b>OOGWURM</b>		✓	

\*insluitend geïnhibeerde stadium

**SLEUTEL** ✓ **Beheer** (≥ 90 % effektief)

✓ **Hulp in die beheer** (60 – 89 % effektief)

### UITWENDIGE PARASIETE

#### Beheer **BLOUBOSLUISE**

vir die beheer van bloubosluise moet behandeling elke 21 dae herhaal word

#### Hulp in die beheer van **MEER-GASHEER BOSLUISE**

#### Dood **SUIGENDE** en **BYTENDE LUISE**

#### Beheer **SKURFTEMYTE**

#### Beheer **HORINGVLIEG**

(*Haematobia* sp) vir tot 21 dae

